



**RAHMA GROUP**

WITH CONSTRUCTION WE RISE بالإنعـام نرتقي

مشـاريـع  
مجموعـة رحمة

2022—2017



شركة رحمة  
للمقاولات  
والإستثمار العقاري

**العنوان:**

ليبيا - طرابلس / الهضبة القاسي / حي دمشق

+218 91-2103079  
+218 91-7070900  
+218 91-7090700



[www.rahma-group.com](http://www.rahma-group.com)  
[info@rahma-group.com](mailto:info@rahma-group.com)

f @ RAHMAGROUP.LY





[WWW.RAHMA-GROUP.COM](http://WWW.RAHMA-GROUP.COM)

## كلمة المدير العام

المهندس / أحمد معمر الشعافى



بخطوات ثابتة مدعومة و بخبرات متميزة تزيد عن 20 سنة ، تسير مجموعة رحمة في إتجاه دعم سوق العقارات والتشغيل والخدمات بجميع أنواعها بليبييا وبأفكار جديدة و أطروحات تقودها نحو آفاق البناء الحضاري و الإنساني وتحمل راية الجدية والثقة في كل خطواتها.

إن تحقيق النجاح في مجال المقاومات والصحة والتعليم والصناعة والزراعة والخدمات ليس بالأمر الهين ولكنه ليس وحده الغاية بل تأكيد هذا النجاح ورفع سقف الطموح إلى آفاق أبعد هو الإتجاه الصحيح لضمان الوصول إلى نجاح مستمر ومتجدد، فتقدم الأمم وملامح رقيها يبدأ وينتهي من البناء، والسلوك الحضاري لهذا العمل، هو أصل وجوهر هذا الأمر ، وبهذه الرؤية بدأنا العمل في مجموعة رحمة نحمل بين أيدينا أمانة الثقة وحلم التفوق والإزدهار وتدليل كافة الصعاب لبناء مستقبل أجمل يسعد به الجميع .



**RAHMA GROUP**

بالإعمار نرتقي WITH CONSTRUCTION WE RISE

مجموعة رحمة تقدم دائماً الجديد في تنفيذ أكبر  
المشاريع العقارية العملاقة  
وهي نواة جديدة و إشراقة نور في قلب  
العاصمة طرابلس

بالإعمار نرتقي







شركة رحمة  
للمقاولات  
والإستثمار العقاري

## — سنطلق —

شركة رحمة للمقاولات والإستثمار العقاري

في تصميم وتنفيذ ( 100000 ، مائة الف ) وحدة سكنية  
للشباب في جميع أنحاء وربع ليبيا الحبيبة

في تاريخ

1-1-2022

# سوق إيلاف الأضخم في عالم التجارة والصيانة والخدمات

اشترى وامتلك محل تجاري في أكبر وأجمل وأرقى سوق مركزي لقطع غيار ومستلزمات السيارات وصيانتها في ( سوق إيلاف الأضخم في عالم التجارة والصيانة والخدمات ) ( التسوق والصيانة والخدمات في مكان واحد ولأول مرة في ليبيا ) يحتوي المشروع على عدد 605 محل تجاري بمساحات مختلفة . عدد 150 محل خاص بتجارة بيع الجملة وبمساحة 276 متر مربع دور أرضي ودور أول عدد 455 محل خاص بتجارة بيع القطاعي وبمساحات تبدأ من 133 متر مربع الى 318 متر مربع دور أرضي ودور أول عدد 44 ورشة بأحجام مختلفة وبواقع ثلاث أحجام.

## كما يحتوي المشروع على

- عدد 4 مصارف تجارية.
- عدد 2 مقاهي.
- عدد 2 مطاعم.
- سوبر ماركت خاص برواد وملاك السوق.
- مسجد بكامل مرافقه.
- حمامات عمومية رجال ونساء.
- محطة كهرباء 4 ميغا خاصة بالسوق.
- أربع مولدات 4 ميغا.
- تقديم كافة الخدمات العامة من نظافة وصيانة لمولدات الكهرباء والحراسة وتسيير إدارة كافة مرافق السوق.
- موقف سيارات يسع 900 سيارة بدون الشوارع الرئيسية التي تفتح عليها المحلات.
- تم تنفيذ السوق على أحدث مواصفات البنية التحتية ( محطة صرف صحي مستقلة وتصريف مياه الأمطار ) .
- تم تنفيذ السوق على أعلى مستوي من التشطيب ، والإكساء ، ، وصممت وفق أرقى المعايير والمواصفات الهندسية الموثقة بالرسومات ، والتصاميم.

## العنوان :

طرابلس ، السواني الإشارة الضوئية سي سليم - مقابل سوق العائلة .



# سوق طرابلس للهاتف المحمول وتقنيات الإتصال

اشترى وامتلك محل تجاري في سوق طرابلس للهاتف المحمول وتقنيات الإتصال  
( التكنولوجيا تحت سقف واحد )

## يحتوي المشروع على عدد 324

محلات تجارية بمساحات مختلفة .

### النموذج الأول

بمساحة 20 متر مربع

### النموذج الثاني

بمساحة 45 متر مربع

وهكذا تزداد المساحات إلى أن تصل إلى 200 متر مربع للمحل الواحد

عدد المصاعد 14 مصعد

8 مصاعد للزوار

6 مصاعد خدمية لنقل البضائع

4 سلالم كهربائية

## كما يحتوي المشروع على

- عدد 4 مصارف تجارية
- عدد 2 مقاهي
- عدد 2 مطاعم
- سوبر ماركت خاص برواد وملاك السوق
- مسجد بكامل مرافقه
- حمامات عمومية رجال ونساء
- عدد 5 مباني لشركات الإتصالات الكبرى التابعة للدولة
- محطة كهرباء 3 ميغا خاصة بالسوق
- ثلاث مولدات 3 ميغا
- تقديم كافة الخدمات العامة من نظافة وصيانة للمصاعد والسلالم الكهربائية ومولدات الكهرباء والحراسة
- تسيير إدارة كافة مرافق السوق
- موقف سيارات يسع 700 سيارة

## تم تنفيذ السوق على أحدث مواصفات البنية التحتية .

تم تنفيذ السوق على أعلى مستوى من التشطيب ، والإكساء ، ، وصممت وفق أرقى المعايير والمواصفات الهندسية الموثقة بالرسومات ، والتصاميم

## العنوان :

طرابلس ، الهضبة - حي دمشق .







# مشروع رحمة السكني التجاري الخدمي

أضخم وأرقى مشروع سكني خاص في ليبيا ، واحد من بين العديد من المشاريع السابقة والقادمة لشركة رحمة للمقاولات والاستثمار العقاري الذي يوفر العديد من المرافق الخدمية الواسعة التي تلبي كافة إحتياجاتك أنت وأسرتك داخل مكان سكنك .

- منفذ على بنية تحتية كاملة ( صرف صحي - تصريف مياه الأمطار - مياه شرب - إنارة شوارع - إتصالات ، ألياف بصرية - منظومة إطفاء - منظومة غاز طبيعي ) متصلة بكل قطعة سكنية بالمشروع - عرض الشوارع 12 متر - عدد خمس بوابات خاصة بالدخول والخروج أي بمعنى مركب سكني خاص (compound).
- المشاريع الخدمية الخاصة بالمشروع :- ( مسجد - مدرسة قرآنية بنين وبنات -مدرستين مفصولات من الابتدائي الى الثانوي بنين وبنات - جامعة طبية - مستشفى - مول تجاري - عدد 2 أبراج إدارية خدمية - موقف سيارات خاص بالمرافق يسع 900 سيارة - حدائق).
- ملك مقدس ؛ شهادة عقارية
- ورثة محمد بن ساسي
- مساحة أصغر قطعة (400) متر
- مساحة أكبر قطعة (500)متر
- مشروع رحمة السكني ، تستثمرون أموالكم وتضعونها في مكانها الآمن والصحيح.



## العنوان :

طرابلس - الهضبة القاسي ، مقابل وزارة الثقافة ، بالقرب من الإشارة الضوئية صلاح الدين .



## رحمة مول (بمشروع رحمة السكني)

(مجمع تجاري ترفيهي خدمي ) داخل مشروع رحمة الأول  
يتكون المشروع من عدة فضاءات تجارية تتوزع على ثلاثة طوابق  
بمساحات متعددة و أنشطة مختلفة بشكل يلبي كافة الرغبات للمتسوقين  
و الإحتياجات اللازمة لمرتادي المركز التجاري  
كما يضم المشروع العديد من المقاهي و المطاعم و المرافق الترفيهية  
التي تقدم خدمة ممتازة للزوار و المقيمين  
كما يضم المشروع أيضا عدد 2 مباني بإرتفاع خمس طوابق مخصصة للمصارف  
شركات الإتصالات  
الأنشطة الإدارية ذات النشاط الخدمي المتنوع  
حديقة سقفيه كبيرة  
العديد من الفضاءات الترفيهية التي تناسب مختلف الأعمار و الأذواق.

## الجامعة الطبية (بمشروع رحمة السكني)

يضم مشروع رحمة مستشفى بسعة 150 سرير إيواء.. إضافة إلى عدد 16 عيادة تضم جميع  
التخصصات العلاجية..  
و معمل للتصوير الطبي بمختلف الأجهزة.  
و معمل للتحاليل الطبية و صالة عمليات كبرى  
و غرف للعناية المركزة.  
و يشمل المشروع أيضا جامعة طبية مرتبطة بالمستشفى.  
تتكون هذه الجامعة من التخصصات العلمية المرتبطة بالصحة العامة للإنسان من طب  
بشري و أسنان و صيدلة و علاج طبيعي و تمريض. و يعتبر المستشفى بمثابة الفضاء الرحب  
للتدريب العملي للطلاب تحت إشراف الطاقم الطبي للمستشفى.





## المدرسة الدولية (بمشروع رحمة السكني)

صممت المدرسة لتضم جميع المراحل الدراسية (الإبتدائي - الإعدادي-الثانوي) وفق المعايير المعتمدة و الموصى بها للأبنية التعليمية. كل مرحلة دراسية لها مدخلها و ساحاتها الخاصة، رغم اشتراك المراحل في بناية واحدة وتتكون المدرسة من أربعة طوابق.. الأرضي للمرحلة الإبتدائية و الأول للإعدادية و الثاني للثانوية و الثالث معمل و مكتبة و حديقة سقفيه و مقصف مدرسي. الطوابق العليا، إضافة للسلاالم توجد مصاعد مستقلة للمرحلة الإعدادية و الأمر نفسه للمرحلة الثانوية. بالإضافة للمعامل الدراسية، و قاعات الحاسب الآلي و معمل اللغة الإنجليزية، و يوجد بالمدرسة العديد من المرافق الرياضية (ملعب كرة قدم، و سلة، و مسبح، و قاعة للتمارين الرياضية و تنس الطاولة).

## مستشفى رحمة الإيوائي (بمشروع رحمة السكني)

ماذا تعرف عن مستشفى رحمة الإيوائي

■ عيادات خارجية لكل التخصصات الطبية عددها 16 عيادة

■ قسم الطوارئ

■ قسم العلاج الطبيعي

■ قسم المختبرات الطبية

■ قسم الأشعة بكافة أنواعها

■ قسم العمليات والعناية المركزة

**كل الفئات تم تصميمها بالفصل بين الرجال و النساء  
الأبراج الإيوائية مكونة من 150 غرفة موزعة على 3 أبراج**

■ برج للأطفال ■ برج للنساء ■ برج للرجال

بالإضافة إلى الفئات الخدماتية المختلفة الداعمة للعمليات العلاجية .





# سوق طرابلس للأدوية والمعدات والمستلزمات الطبية ، ومستلزمات الأم والطفل

رفاهية واستثمار ناجح في مشروع رحمة التجاري الثاني لن تجدها في مشاريع أخرى. يحتوي المشروع على عدد 200 محل تجاري بمساحات مختلفة .

## النموذج الأول

بمساحة 120 متر مربع من طابقين ، وملحق ، وبمجموع 330 متر مربع لمساحة جميع الطوابق .

## النموذج الثاني

بمساحة 60 متر مربع ، من طابقين ، وملحق ، وبمجموع 182 متر مربع لمساحة جميع الطوابق .

## كما يحتوي المشروع على

- عدد 3 مصارف تجارية
- عدد 2 مقاهي
- عدد 2 مطاعم
- سوبر ماركت خاص برواد وملاك السوق
- مسجد بكامل مرافقه
- حمامات عمومية رجال ونساء
- عدد 4 مباني إدارية للخدمات والمرافق
- محطة كهرباء 3 ميغا خاصة بالسوق
- ثلاث مولدات 3 ميغا
- سيارة قمامة خاصة بالسوق فقط
- سيارة نقل المخلفات الطبية للمحرقة
- ثلاث بوابات رئيسية للدخول والخروج

## تم تنفيذ السوق على أحدث مواصفات البنية التحتية

المباني في مشروع رحمة التجاري الثاني على أعلى مستوى من التشطيب ، والإكساء ، صممت وفق أرقى المعايير والمواصفات الهندسية الموثقة بالرسومات ، والتصاميم .

## العنوان :

طرابلس ، بالقرب من طريق المطار وطريق السواني ، وبمسافة 300 متر عن مسار مشروع الطريق الدائري الثالث ، شارع الخروب بجوار مصنع دقيق الفلاح.





# مشروع حمزة الأول

## استثمر أموالك في أرقى وأجمل مشروع سكني تجاري خدمي

موقع تجاري سكني خدمي مميز مصمم ومنفذ على بنية تحتية كاملة ( طرق - صرف صحي - تصريف مياه الأمطار - مياه الشرب - كهرباء - إتصالات - إنارة شوارع - أشجار ونباتات زينة على طول أرصفة الشوارع )

### ملكية العقار

شهادة عقارية صادرة سنة 2009 م

سند قطعي

إفادة من السجل العقاري 2021

معتمد من التخطيط العمراني ويمكنك الحصول على وصفة فنية وترخيص بناء

التصاميم والخرائط المعمارية والإنشائية والتنفيذية والتصاميم الداخلية مجاناً من الشركة لكل مشتري

أتعاب وقيمة تحرير العقود مجاناً

المساحات تبدأ من 250 متر مربع , إلى 600 متر مربع

تم تنفيذ كافة أعمال البنية التحتية والطرق وجاري تنفيذ أكثر من 30 مبنى تجاري وسكني



العنوان :

الفضة - حي دمشق







# اعلان بيع

مباني مصممة  
مصارف تجارية

## المشاريع العقارية الخدمية

مجموعة رحمة تقدم دائماً الجديد في تنفيذ المشاريع العقارية الخدمية وتعرض عليكم بيع عدد 4 مباني مصرفية خدمية متكاملة المرافق ومصممة ومنفذة على أحدث مواصفات البنوك المميزة .

### مشروع حمزة الأول

المشروع منفذ على أحدث المواصفات العالمية من بنية تحتية متكاملة ( صرف صحي - تصريف مياه الأمطار - كهرباء - مياه - إتصالات ألياف بصرية - موقف سيارات يسع 700 سيارة )

### مكونات المشروع

- مول طرابلس للهاتف المحمول وتقنيات الإتصال (324 محل تجاري)
- 200 صالة تجارية لأنشطة مختلفة
- مدرسة دولية
- مسجد

### العنوان :

الفضة - حي دمشق







# مستشفى رحمة مسلاته ( الشعافيين )

مكونات المستشفى

سعة المستشفى 125 سرير وعيادات لجميع التخصصات الطبية وعددها 16 عيادة ، وجميع الأقسام الطبية .

- قسم الطوارئ
- قسم العلاج الطبيعي
- قسم المختبرات الطبية
- قسم الأشعة بكافة أنواعها
- قسم العمليات والعناية المركزة

بالإضافة إلى الفضاءات الخدمية المختلفة الداعمة للعمليات العلاجية .

## المرافق الخدمية

- عدد 3 عمارات سكنية للأطباء والممرضين
- عدد 2 عمارات شقق فندقية
- مدرسة دولية (إبتدائي - إعدادي - ثانوي )
- جامعة دولية (طب - تمريض)
- مول تجاري
- كافة المرافق الترفيهية وصلات الألعاب الرياضية لكافة الأعمار
- عدد 4 مصارف خدمية

## العنوان :

مسلاته - الشعافيين - بجوار مدرسة عبد الله بن مسعود





# مشروع رحمة السكني التجاري الخدمي

+218 91-2103079 ■ +218 91-7070900 ■ +218 91-7090700



# مشروع حمزة السكني التجاري الخدمي





# قطع أراضي مميزة للبيع سكنية - تجارية - خدمية



**AR**

[WWW.RAHMA-GROUP.COM](http://WWW.RAHMA-GROUP.COM)



**EN**

[WWW.RAHMA-GROUP.COM](http://WWW.RAHMA-GROUP.COM)



**DISTINCTIVE PLOTS OF LAND FOR SALE  
RESIDENTIAL - COMMERCIAL - SERVICE**







# **Rahma Project**

## **Residential - Commercial - Service**

+218 91-2103079 ■ +218 91-7070900 ■ +218 91-7090700



# **Hamza Project**

## **Residential - Commercial - Service**







# RAHMA HOSPITAL IN MSALLATA (AL-SHAAFAYIN)

## The Hospital Contains:

The hospital has a capacity of 125 beds, 16 clinics that cover all medical specialities and includes all medical departments.

- Emergency Department.
- Physiotherapy Department.
- Medical Laboratories.
- Radiology Departments.
- Operation Rooms and ICU Department.

In addition to various service spaces that support all therapeutic operations.

## Service Facilities

- 3 Residential buildings for doctors and nurses.
- 2 Hotel apartment buildings.
- International School (Primary-Elementary-High Schools).
- International University (Medicine-Nursing).
- Shopping Mall.
- All recreational facilities and gyms for all ages.
- 4 service banks.

**ADDRESS :** Msallata, Al-Shaafeyin, Beside “Abdullah Bin Masoud” School.







# SERVICE REAL ESTATE PROJECTS

ADVERTISING  
FOR THE SALE OF

DESIGNED BUILDINGS  
AND COMMERCIAL BANKS

Rahma Group always offers the new in the implementation of service real estate projects and offers you the sale of 4 service banking buildings with integrated facilities, designed and implemented according to the latest specifications of modern banks.

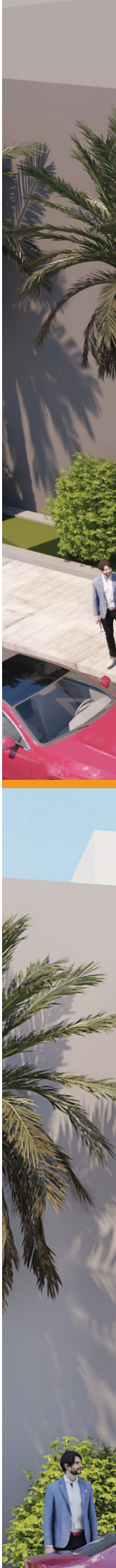
## Hamza First Project

The project is implemented according to the latest international standards with an integrated infrastructure (Sewage system, Drainage system, Electricity, Drinking water, Optical Fiber Communications, Parking Area for 700 cars).

### The Project Contains:

- Tripoli Mall for mobile phones and communication technologies (324 shops).
- 200 commercial halls for different activities.
- International School.
- Mosque.

 **ADDRESS : Al-Hadaba, Damascus neighborhood.**









# HAMZA FIRST PROJECT

## Invest your money in the finest and best residential, commercial and service project.

A distinctive residential and service commercial site designed and implemented on a complete infrastructure.

(Roads, Sewage system, drainage system, drinking water, electricity, telecommunications, illuminated streets, greenery along the pavements and streets).

### Property Ownership

Real estate certificate issued in 2009.

Definitive document.

Affidavit from the land registry 2021.

Certified by urban planning and you can obtain a technical prescription and a building permit.

Designs, architectural, construction and executive maps and interior designs are free of charge from the company for each buyer.

Free of charge contract issuing.

Sizes start from 250 to 600 square meter.

All infrastructure and road works have been implemented, and more 30 commercial and residential buildings are being implemented.



**ADDRESS : Al-Hadaba, Damascus neighborhood.**







# TRIPOLI SHOPPING CENTER FOR MEDICINES, MEDICAL SUPPLIES AND MOTHER AND BABY NEEDS

Investment and prosperity in the meantime only in the Rahma Group 2nd Trade Project.

The project contains 200 shops with different sizes.

## The First Shop Model

Two floors with size 120 square meter each and a basement, with a total area of 330 meter square including all floors.

## The Second Shop Model

Two floors with size 60 each and a basement, with a total area of 182 square meter including all floors.

## The Project also Includes:

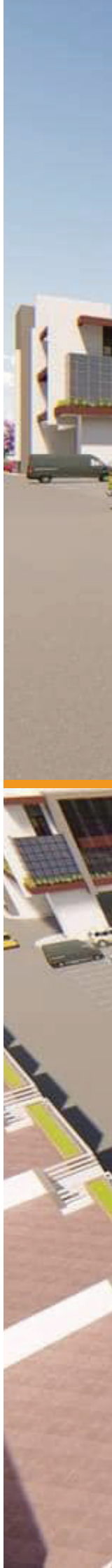
- 3 Commercial Banks.
- 2 Coffee Shops.
- 2 Restaurants.
- A special supermarket for the market owners.
- A mosque with all its facilities.
- Public WCs for men and women.
- 4 Administrative buildings for Services and Facilities.
- A 3 Megawatt Power Station.
- Three 3 Megawatt Generators.
- A garbage car (for the shopping center only).
- A Transport Vehicle for the Incinerated Medical Waste.
- Three Main Entrance and Exit Gates.

## The shopping center is implemented according to the latest infrastructure specifications.

The buildings in the Rahma 2nd Trade Project are of the highest and finest finishing and cladding, designed according to the highest standards and engineering specifications, documented by drawings and designs.

## 📍 ADDRESS :

Tripoli .. Near the airport and Al-Siwany roads .. 300 meters away from the 3rd Ring Road Project route .. “Al-Kharoub” street near “Daqiq Al-Fallah” factory.







# THE INTERNATIONAL SCHOOL

## (PART OF RAHMA RESIDENTIAL PROJECT)

The school is designed to include all grade levels (Primary - elementary - secondary) according to the approved and recommended standards for educational buildings. Despite sharing the same building, every grade level has its own entrance and yard. The building consists of 4 floors..

The ground floor for the primary stage, the first floor for the elementary stage, the second floor for the secondary stage and the third floor consists of a library, a laboratory, a roof garden and a canteen.

On the upper floors, in addition to the building stairs, there are two private elevators for the elementary and secondary stages.

Moreover the school has science, computer and English labs in addition to many sports facilities such as: Football playground, basketball playground, swimming pool, a gym and tennis area).



# RAHMA HOSPITAL

## (PART OF RAHMA RESIDENTIAL PROJECT)

### What do you know about Rahma Hospital?

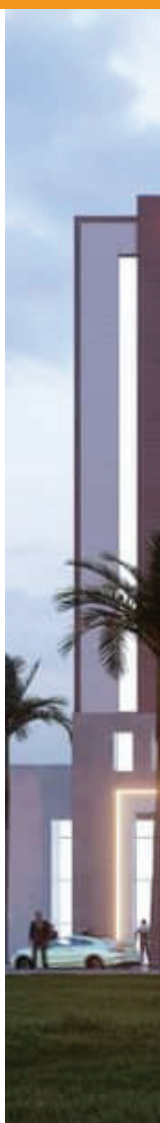
- 16 outpatient clinics for all medical specialities.
- Emergency Department.
- Physiotherapy Department.
- Laboratory Department.
- Radiology Department.
- Operations and ICU Department.

Spaces are designed for men and women separately.

Accommodation buildings with a capacity of 150 rooms divided into 3 buildings.

- Children's accomodation.
- Men accomodation.
- Women accomodation.

In addition to various service spaces that support all therapeutic operations.







# **RAHMA SHOPPING MALL**

## **(PART OF RAHMA RESIDENTIAL PROJECT)**

A commercial and entertainment complex ( Part of Rahma First Project)

The project consists of several trade spaces spread over three floors with different sizes and has different activities that meet the needs and desires of shoppers and mall goers.

As well as a lot of coffee shops, restaurants and entertainment facilities that provide excellent service to visitors and residents.

Moreover, the project also includes two 5 floor buildings for banks, telecommunication companies, and administrative companies with a diversified service activity.

A large roof garden and many entertainment areas that suit different ages and tastes.

# **RAHMA MEDICINE UNIVERSITY**

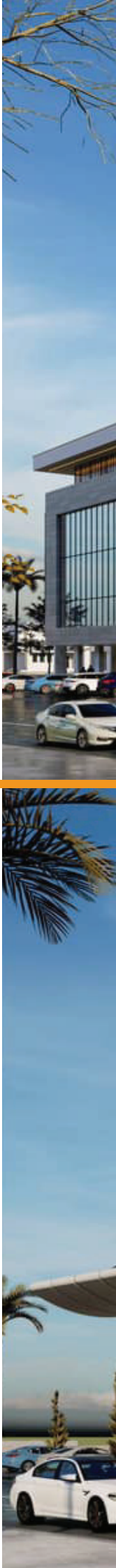
## **( PART OF RAHMA RESIDENTIAL PROJECT)**

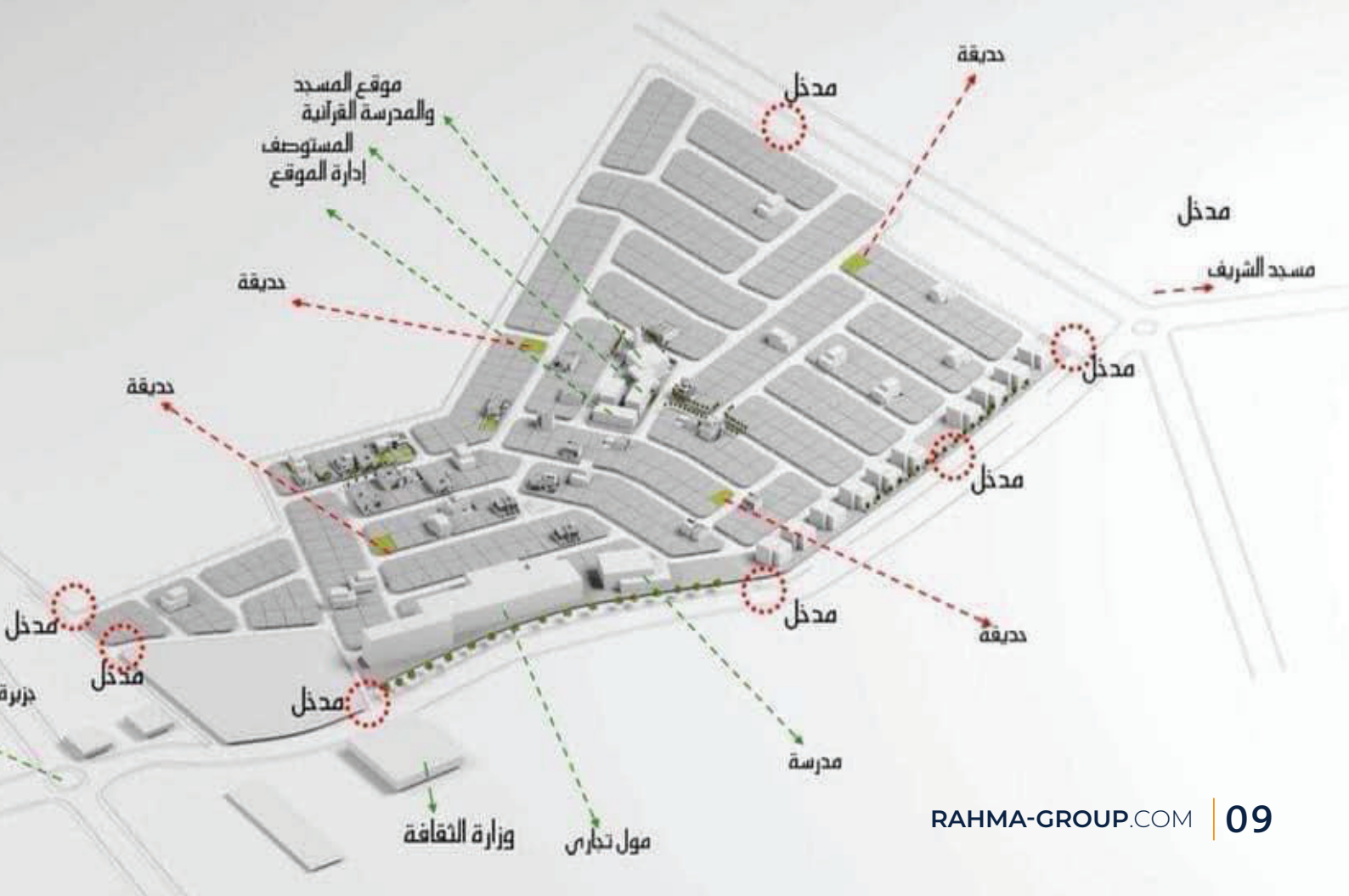
Rahma First Project includes a hospital with a capacity of 150 beds .. In addition to 16 clinics that include all medical specialities.

It also includes a medical imaging lab with various devices, a laboratory, a large operating room and ICU rooms.

Moreover, the project also includes a faculty of medicine.

The faculty includes all specialities related to general health, medicine, dentistry, pharmacy, physical therapy and nursing. Moreover it's considered as a practical training space for students; under the supervision of the hospital's medical staff.







# RAHMA FIRST RESIDENTIAL PROJECT

The finest and biggest private residential project in Libya .. It's one of many previous and upcoming projects of Rahma Group for contracting and real estate investment that provides many wide service facilities that meet the needs of you and your family in your place of residence.

- Implemented on a complete infrastructure (Sewage system, rain drainage systems, drinking water, streets illumination, communications, optical fiber, fire fighting system and a natural gas system).
- Five gates connected to every part of the compound with streets of 12m width.
- Service facilities related to the project: (Mosque, school, clinic, shopping mall, halls for special events, 27 shops and parks).
- Sacred property; with smallest size 400m and biggest size 500m.
- IN RAHMA RESIDENTIAL PROJECT, YOU INVEST YOUR MONEY IN THE RIGHT AND SAFE PLACE.



**ADDRESS :** Tripoli – Al-Hadaba Al- Qasi, in front of the Ministry of Culture.





# TRIPOLI MALL FOR MOBILE PHONE AND COMMUNICATION

Own a shop in Tripoli Mall for mobile phone and communication technologies. (Technology in one place).

The project includes 324 shops with different sizes.

Information about the prices and how to pay is all available in the photos

## THE FIRST MODEL

is with a size of 20 square meter.

## THE SECOND MODEL

is with a size of 45 square meter.

Thus, the sizes increase until they reach 200 square meter per shop.

14 elevators.

8 elevators for visitors.

6 service elevators for transporting goods.

4 Escalators.

## THE PROJECT ALSO INCLUDES:

- 4 banks.
- 2 coffee shops.
- 2 restaurants.
- A special supermarket for the market owners.
- A mosque with all its facilities.
- Public WCs for men and women.
- 5 buildings for the government telecommunication companies.
- A 3 megawatt power station.
- Three 3 megawatt generators.
- All public services such as cleaning, maintenance for generators, security and managing all the market facilities.
- A car parking with a capacity of 700 cars.
- The mall is Constructed according to the latest infrastructure specifications, the highest and finest finishing and cladding and designed according to the highest standards and engineering specifications that are documented by drawings and designs.

**ADDRESS :** Tripoli . Al-Hadaba – Damascus neighborhood.





# ELAF AUTO SPARE PARTS MARKET

Buy your own shop in the largest and finest car spare parts, accessories and maintenance shopping center.

(It is the biggest inclusive shopping center in the world of trade, maintenance and services; for the first time in Libya).

## THE PROJECT INCLUDES:

605 shops with different sizes.

150 wholesale stores with a size of 386 meter square that consist of a ground floor, first floor and an annex for administration.

455 shops for retail sales with sizes starting from 181 to 440 square meter that consist of a ground floor, first floor and an annex for administration.

44 workshops with different sizes (3 sizes).

## THE PROJECT ALSO INCLUDES:

- 4 commercial banks.
- 2 coffee shops.
- 2 restaurants.
- A special supermarket for the market owners.
- A mosque with all its facilities.
- Public WCs for men and women.
- A 4 megawatt power station.
- Three 4 megawatt generators.
- All public services such as cleaning, maintenance for generators, security and managing all the market facilities.
- A parking area with a capacity of 450 cars aside from the main streets where the shops are located.
- The shopping center is Constructed according to the latest infrastructure specifications (Independent sewage station and drainage system).
- The buildings in the Rahma Commercial Trade Project are of the highest and finest finishing and cladding, designed according to the highest standards and engineering specifications and documented by drawings and designs.

 **ADDRESS :** Tripoli



**RAHMA GROUP**

WITH CONSTRUCTION WE RISE بالإنعمار نرتقي

**RAHMA GROUP ALWAYS PRESENTS NEW DEVELOPMENTS IN THE IMPLEMENTATION OF THE LARGEST REAL ESTATE PROJECTS AND IT'S THE NEW SHINING LIGHT IN THE HEART OF THE CAPITAL TRIPOLI.**

*With Construction We Rise*







شركة رحمة  
للمقاولات  
والإستثمار العقاري

— **WILL LAUNCH** —

## **RAHMA GROUP FOR CONTRACTING AND REAL ESTATE INVESTMENT**

**IN THE DESIGN AND IMPLEMENTATION OF 100,000  
(HUNDRED THOUSAND) HOUSING UNITS FOR  
YOUTH THROUGHOUT LIBYA.**

**IN THE DATE  
1-1-2022**





## General Director's Speech

**Eng. Ahmad Muammar Al-Shaafy**

With constant supported steps and with experience that exceeds 20 years, Rahma Group is going in the track of supporting the real estate market, employment, and services of all kinds in Libya with new ideas and suggestions that leads it towards prospects of civilized and human construction with persistent and trusted steps. Achieving success in the field of construction, health, education, industry, agriculture and services is not an easy thing but also not the only target. Definitely success and setting bigger goals is the right direction that guarantees reaching continuous and renewable success, as the progress of nations and features of their advancement begins and ends with construction, and the base and essence of this work is civilized behavior. With this vision we started working in the Rahma Group putting in mind honesty, trust, the dream of excellence and prosperity and overcoming all odds for building a better future.





WWW.RAHMA-GROUP.COM

# RAHMA GROUP PROJECTS

2022—2017



**RAHMA GROUP**

بالإعمار نرتقي WITH CONSTRUCTION WE RISE



شركة رحمة  
للمقاولات  
والإستثمار العقاري

## Address:

Libya - Tripoli / Al-Hadba Al-Qasi /  
Damascus District

+218 91-2103079

+218 91-7070900

+218 91-7090700

[www.rahma-group.com](http://www.rahma-group.com)

[info@rahma-group.com](mailto:info@rahma-group.com)

[f](https://www.facebook.com/RAHMAGROUP.LY) [@](https://www.instagram.com/RAHMAGROUP.LY) RAHMAGROUP.LY

